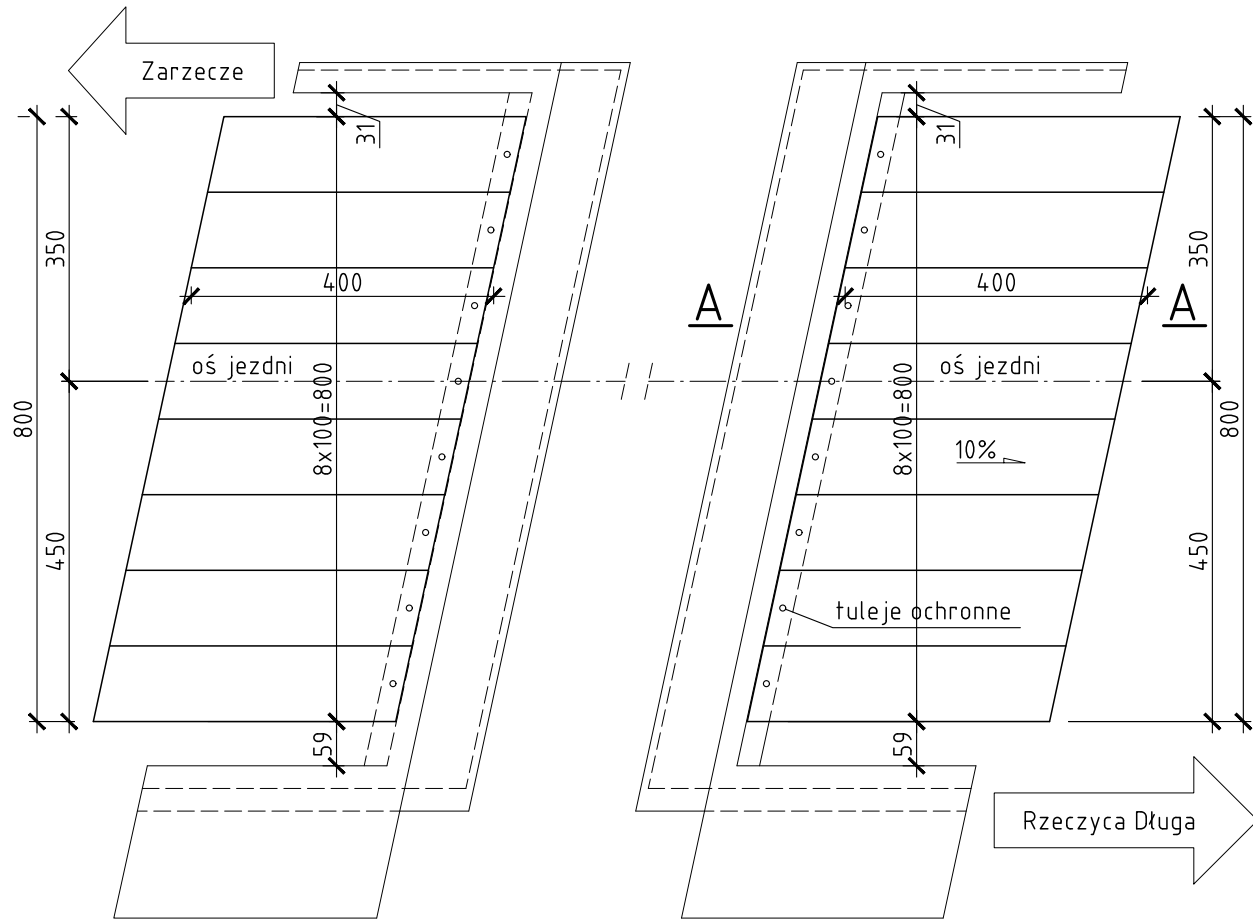
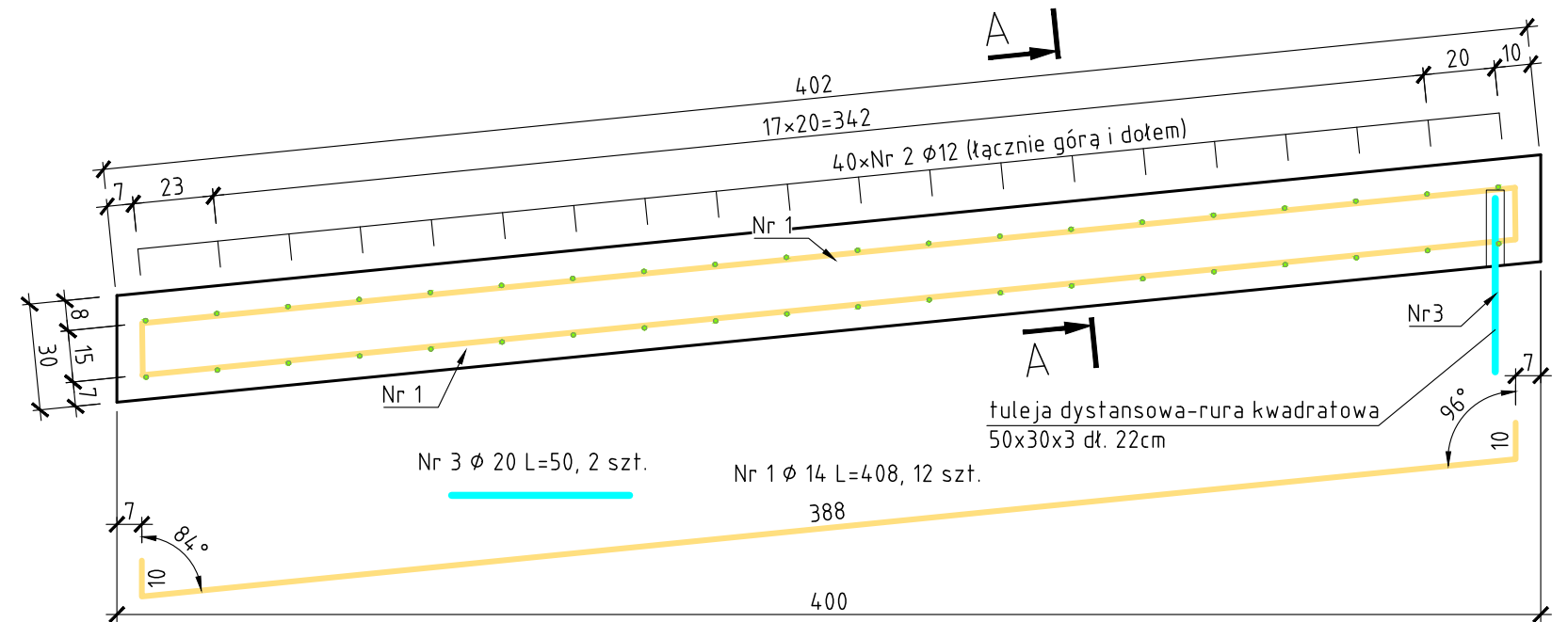


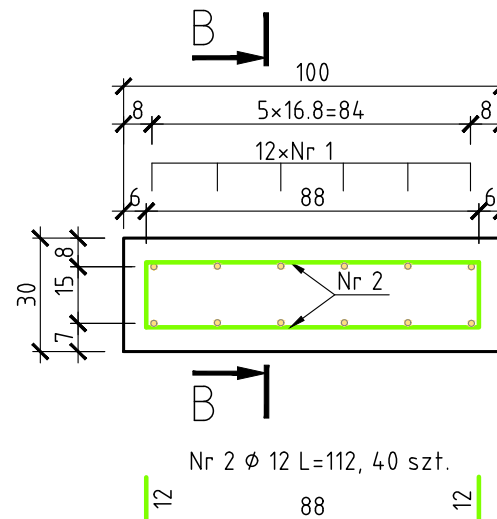
RYSUNEK ZESTAWIENIOWY PŁYT PRZEJŚCIOWYCH WIDOK Z GÓRY, skala 1:100



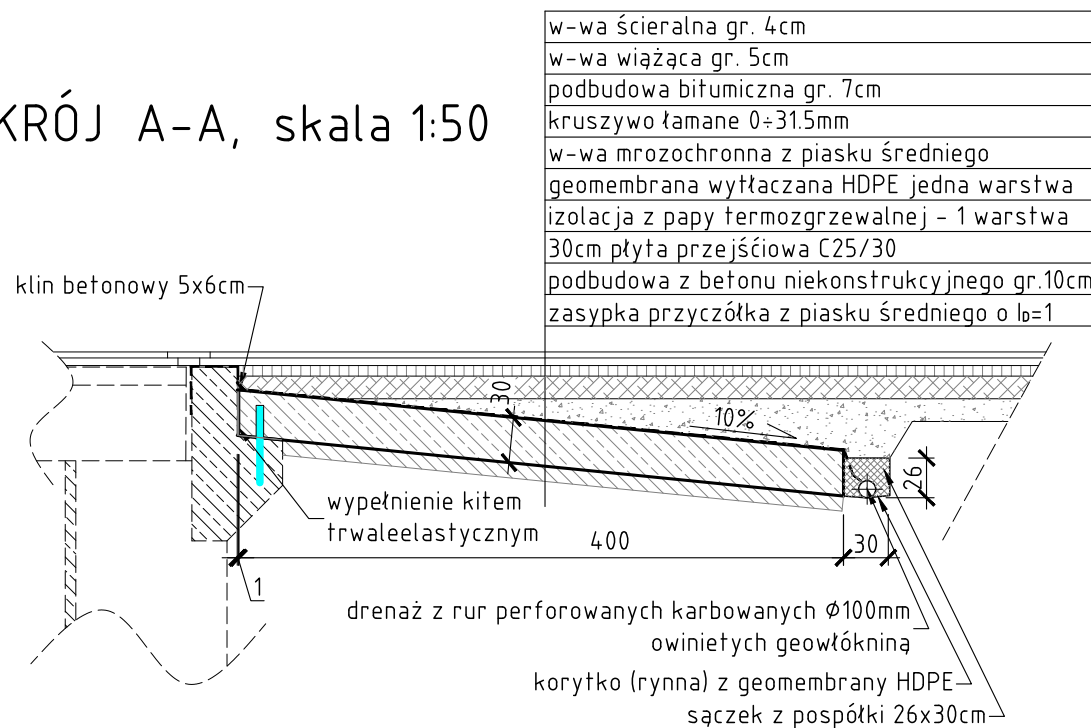
RYSUNEK KONSTRUKCYJNY PŁYTY PRZEJŚCIOWEJ PRZEKRÓJ PODŁUŻNY B-B Skala 1:20



PRZEKRÓJ POPRZECZNY A-A Skala 1:20



PRZEKRÓJ A-A, skala 1:50



ZESTAWIENIE STALI ZBROJENIOWEJ DLA 1 SEGMENTU PŁYTY							
Numer pręta	Średnic a [mm]	Długość [cm]	Ilość [sztuk]	Łączna długość [m]			
				$\phi 10$	$\phi 12$	$\phi 14$	$\phi 20$
1	$\phi 14$	408	12	--	--	51,41	--
2	$\phi 12$	112	14	--	16,46	--	--
3	$\phi 20$	50	2	--	--	--	1,05
Długość całkowita [m] :				0,00	16,46	51,41	1,05
Ciężar jednostkowy [kg/m] :				0,617	0,888	1,208	2,466
Ciężar całkowity [kg] :				0,00	14,62	62,12	2,59
Ciężar łączny [kg] :				79,33			

ZESTAWIENIE MATERIAŁÓW 1 SEGMENTU PŁYTY PRZEJŚCIOWEJ:

- beton C 25/30 1,2 m³
- stal AIIIIN 0,08 T
- zużycie stali : 66,11 kg/m³

UWAGI:

1. Stal zbrojeniowa A-IIIIN
2. Rysunek dotyczy wykonania 1 segmentu płyty
3. Pręty należy łączyć zgodnie z normą PN-91/S-10042.
4. Promień gięcia prętów wg PN-91/S-10042.
5. Pręt nr 3 osadzić na etapie betonowania wspornika przyczółka
6. Należy wykonać łącznie 16 segmentów płyty

WYKONAWCA  MOSTEK Patrycjusz Mostek ul. Dukielska 13/16a ; 35-505 Rzeszów mail: biuro@mostek.pro ; web: www.mostek.pro tel: 662-291-817		INWESTOR Zarząd Dróg Powiatowych w Stalowej Woli	
NAZWA INWESTYCJI Przebudowa mostu w JNI 01008546 na rzece Bukowa o dł. 38,6m w ciągu drogi powiatowej nr 1019R Zarzecze - Rzeczycza Długa w km 10+855 w m. Jastkowice		STADIUM PW	
TYTUŁ RYSUNKU Schemat zestawieniowy i zbrojeniowy płyt przejściowych		DATA 12.2016	SKALA 1:100/50/20
PROJEKTANT	mgr inż. Patrycjusz Mostek PDK/0124/P00M/06		NR RYS
OPRACOWUJĄCY	inż. Adrian Szyszka		9
OPRACOWUJĄCY	mgr inż. Rafał Leń PDK/0107/P00M/10		