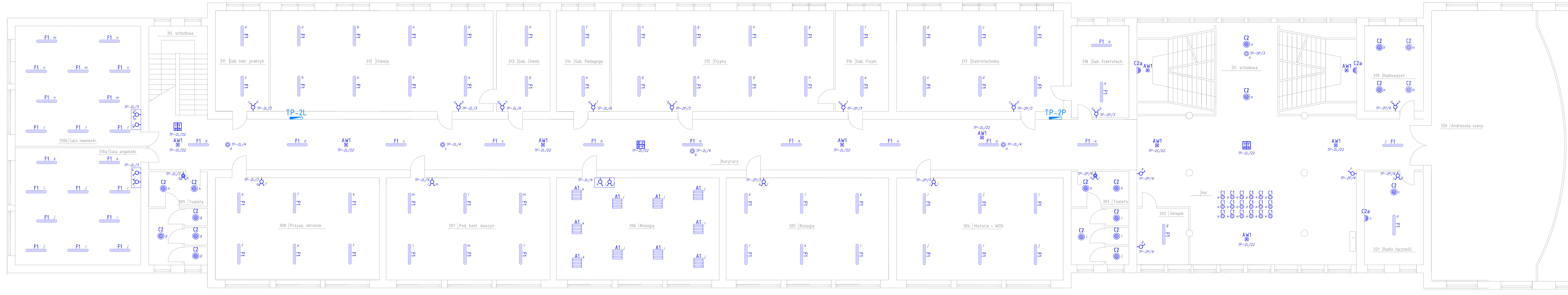


Plan instalacji oświetlenia Rzut Piętra II



OZNACZENIA:

	Tablice elektryczne TP-2L-strony lewej TP-2P-strony prawej dla II piętra;
	Istn. oprawa ledowa typu 45W, 4000K, 4980lm, wym. 600x600mm, IP20;
	Istn. oprawa ledowa typu 25W, 4000K, 3130lm, wym. ø400 mm, IP66;
	Istn. oprawa ledowa typu 25W, 4000K, 3130lm, wym. ø400 mm, IP66 montaż naciśniony;
	Istn. oprawa ledowa typu 26W, 4000K, 3750lm, wym. 1100x207 mm, IP40;
	Istn. oprawa oświetlenia awaryjnego;
	Istn. oprawa oświetlenia ewakuacyjnego dwukierunkowa;
	Proj. czujnik ruchu sufitowy 4A, 230V, 1000 W, 360°, IP54;
	Proj. łącznik podtynkowy jednobiegunowy 10A, 230V, IP20;
	Proj. łącznik podtynkowy świecznikowy 10A, 230V, IP20;
	Proj. łącznik podtynkowy świecznikowy 10A, 230V, IP44;
	Oznaczenia łączników objętych jednym zestawem ramkowym;

- UWAGI:**
- Instalację oświetleniową należy wykonać przewodami typu YDY 3(4,5)x1,5 mm², układanymi p/t, na korytach kablowych, lub w rurach ochronnych;
 - Łączniki i kasety instalacji oświetleniowej należy montować na wys. 1,4 m od poziomu podłogi, chyba, że opis przy łączniku stanowi inaczej;
 - W pomieszczeniach narażonych na działanie wibracji należy montować osprzęt instalacyjny brygoszczelny o stopniu ochrony co najmniej IP44;
 - Zasilanie dla opraw ewakuacyjnych i awaryjnych, prowadzić z wyłączeniem łączników;
 - Na oprawach ewakuacyjnych należy pozostawić istniejące piktogramy;
 - Oprawy oświetlenia podstawowego, awaryjnego i ewakuacyjnego pozostają bez zmian, również ich rozmieszczenia nie należy zmieniać;
 - Układ pracy TN-S.

Temat: ZESPÓŁ SZKÓŁ NR 1 IM. WŁADYSŁAWA SIKORSKIEGO PRZY UL. HUTNICZEJ 17 W STALOWEJ WOLI - REMONT INSTALACJI TELETECHNICZEJ	Wzrost: Zespół Szkół nr 1 im. Władysława Sikorskiego, ul. Hutnicza 17, 37 - 450 Stalowa Wola
Adres: ul. Hutnicza 17	37 - 450 Stalowa Wola

Temat rysunku: Plan instalacji oświetlenia Rzut Piętro II				
Projektanci: mgr inż. Andrzej Wierzban	Nr. Uprawnień: UAN/701/48/84	Data: 12.2019	Podpis:	Skala: 1:100
Sprawdził: mgr inż. Adrian Matek	PKR/7014/PDDE/17	12.2019	Nr. rysunku: E/27	