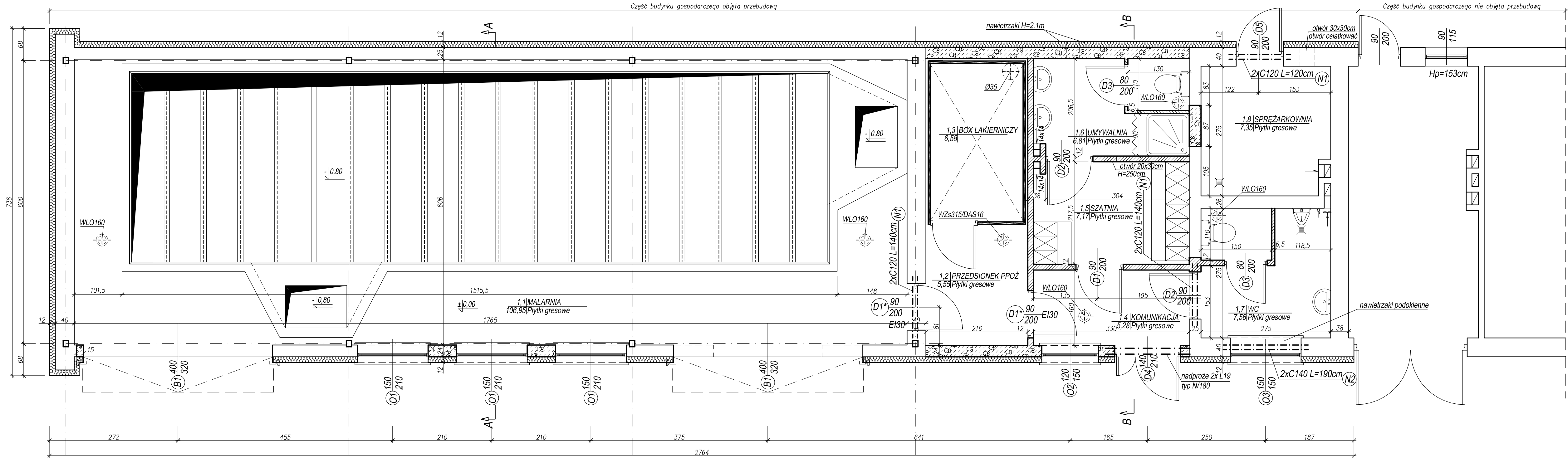


LAKIERNIA - RZUT PRZYZIEMIA

SKALA 1:50



OZNACZENIA	
	Istniejące ściany gr.25cm docieplone styropianem EPS-80 gr.12cm
	Ściana z bloczków gazobetonowych gr.24cm odmiany 700na zaprawie cem.-wap. o wytrzymałości 8MPa,docieplone styropianem EPS-80 gr.12cm
	Ściana działowa z cegły kratówki gr.6,5 i 12cm na zaprawie cem.-wap. o wytrzymałości 8MPa
	Proj. wywiewzak WLO 160

HSW-ZPT SP. Z O.O.	Nr arch. proj. budowlanego PB-3947/L	Nr zlecenia IMP 3431/4/2010			
	Nr arch. rysunku IMP 3431/4/2010/1-A/L	Stanowisko	Imię i nazwisko	Podpis	Data
Skala 1:50					
Nazwa rys.	LAKIERNIA - RZUT PRZYZIEMIA	Projektant	mgr inż. T. Miazga upr. PDK/0043/POOK/08		07.2010
Temat proj.	PROJEKT PRZEBUDOWY CENTRUM EDUKACJI ZAWODOWEJ W STAŁEJ WOLI	Asystent	inż. Z. Sasak		07.2010
		Sprawdzający	inż. Z. Konopka upr. 33,46/Tbg/78		07.2010