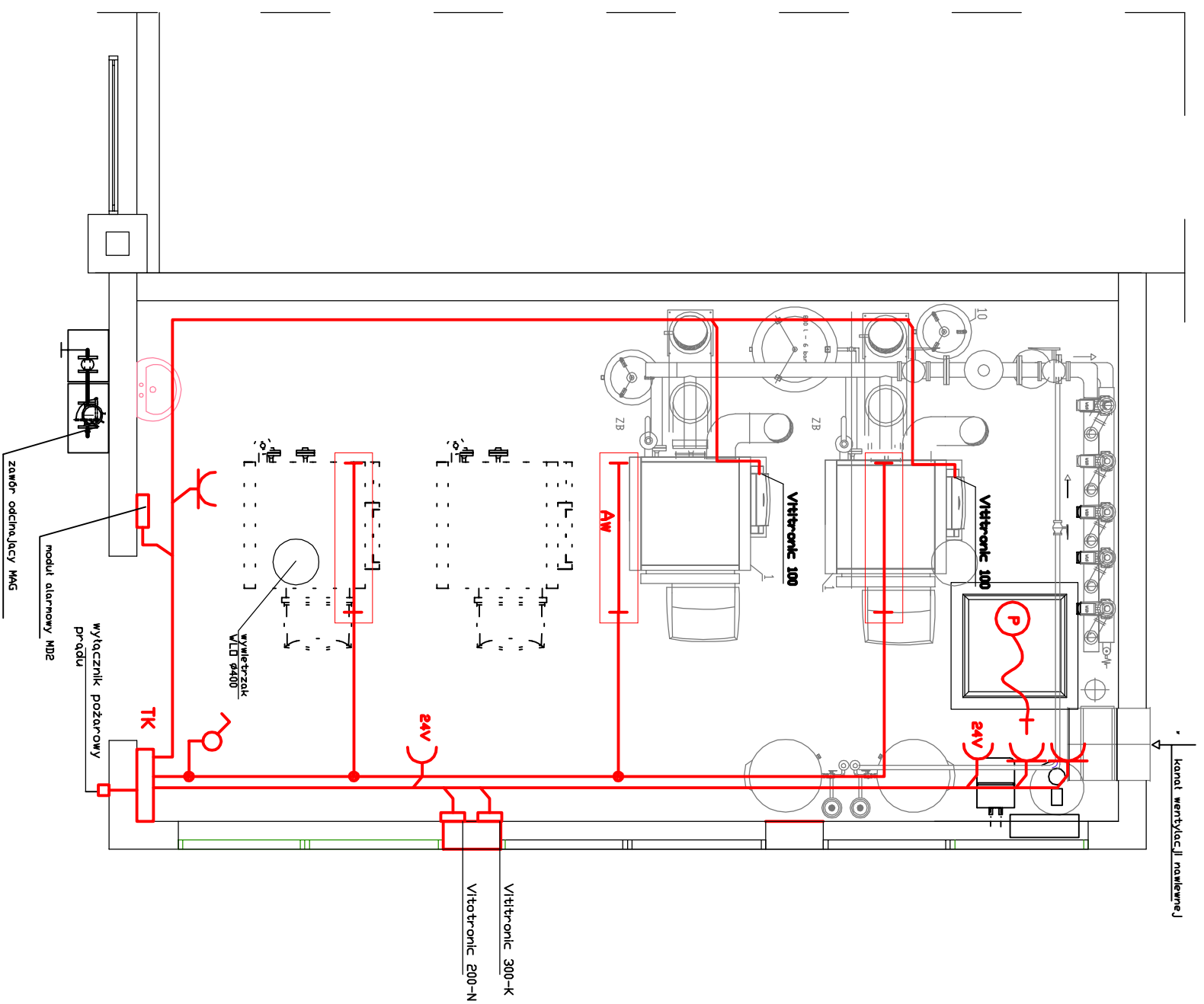


RZUT PRZYZIEMIA
KOTŁOWNIA
1:50



OZNACZENIE:

- oprawa oświetleniowa szczelna CO1 136,
1x36W, IP65

- gniazdo wtyczkowe z uziemieniem 16A/250V,
n/t, IP44

- gniazdo wtyczkowe szczelne 16A/24V, n/t,
IP44

- pompa zasilalna wg P1

- łącznik 1-biegn. 10A/250V, n/t, IP44

- moduł awaryjny instalowany w oprawie, czas
pracy 2h



UWAGA:

1. Projektowane instalacje układać w korytku kablowym i n/t
2. Typy przewodów przedstawiono na schemacie instalacji
3. Wzdłuż tras kabli ułożyć korytka kablowe RG42-10S, prod. EI-Puk
4. Układ pracy sieci TN-S

PROJEKT BUDOWLANO - WYKONAWCZY

HSW ZPT Sp. z o.o.		Nr arch. proj.:	PE-5714	Nr zlecenia:	IMP3431/2010
Skala:		Nr rs.:	1	Stanowisko:	
PLAN INSTALACJI ELEKTRYCZNYCH		Projektant:	A. Latawiec (upr. PDK/0076/PODE/05)	Nazwisko:	
PB-W Projekt przebudowy Centrum Edukacji Zawodowej w Stalowej Woli - Kociołnia - instalacje elektryczne		Sprawdził:	M. Rolek (upr. PDK/0074/PODE/05)	Podpis:	
		Data:	09/2010		