

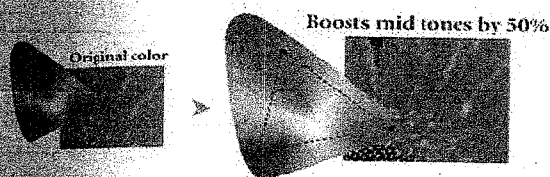
## 29. Projektor Multimedialny 5000 ANSI BenQ SP870

Model SP870 wyróżnia się wysoką jasnością obrazu 5000:1 ANSI lumenów, która pozwala użytkownikowi na swobodne prowadzenie prezentacji przy całkowitym braku zaciemnienia pomieszczenia. Tak więc nie potrzeba montować dodatkowo systemu do zaciemnienia sali, a uczestnicy prezentacji mogą robić notatki oraz czytać przy pełnym oświetleniu.

### Technologia BrilliantColor

BrilliantColor™ używa do sześciu oddzielnych ustawień kolorów do 50% wzrostu jasności i rozszerzenia palety barw poza kolory czerwony/zielony/niebieski, tak aby kolory: żółty, biały, fioletowy i niebieskozielony, stały się możliwie jak najbardziej realistyczne.

BrilliantColor™ podnosi tony barw średnich tak, aby wiernie i dokładnie prezentować pełną paletę kolorów. Użytkownicy zauważają lepszy obraz z wiernie oddanymi kolorami, większą jasność oraz rozjaśnione kolory, a także mniejsze przekłamania wynikające z wzajemnego nakładania się barw (interferencji).



### 3D Color Management

Układ 3D Color Management zapewnia indywidualną kontrolę kolorów, co pozwala dobrać barwę, nasycenie i przyrost kolorów podstawowych do optymalnej wartości, w zależności od wymagań konkretnych aplikacji.

### Kontrast 2000 : 1

Wysoki kontrast, na poziomie 2000:1 gwarantuje wysoki poziom obrazu.

### Wygodny w obsłudze

BenQ SP870 został tak zaprojektowany, by jego obsługa nie sprawiała problemu użytkownikom.

### Włączanie/Wyłączanie

Projektor "informuje" użytkownika o swojej gotowości do pracy. Funkcja ta jest niezwykle wygodna, gdyż osoba prowadząca prezentację nie musi zerkać na diody informujące o pracy.

### Pomiar czasu prezentacji

### Korekcja tła

Funkcja korekcji tła pozwala na dopasowanie wyświetlanego obrazu do tła. Dzięki niej ekran przeznaczony do wyświetlania nie jest niezbędny.



### Szybkie chłodzenie

Po odłączeniu z sieci energetycznej, dzięki funkcji cool-off, projektor będzie chłodzony nadal co chroni go przed przegrzaniem i uszkodzeniem wrażliwych podzespołów.

### Możliwość pracy w warunkach ekstremalnych

Ta funkcja umożliwia pracę projektora SP870 w wysokich lub niskich temperaturach. Jest to możliwe dzięki dwóm wiatrakom oraz chipowi DMD.

### Chrona hasłem

Użytkownik może wprowadzić hasło, które będzie dodatkowym zabezpieczeniem urządzenia.

## Specyfikacja techniczna:

Technologia ekranu	DLP® by Texas Instruments
Rozdzielczość podstawowa	XGA (1024 x 768)
Możliwe rozdzielczości	VGA (640 x 350) to SXGA (1280 x 1024)
Jasność	5000 ANSI lumens
Kontrast	2000:1
Wielkość obrazu	40" to 300"
Wskaźnik projekcji	60"@2M (60"@6.6 feet)
Zoom	Manual Zoom, 1.15:1
Obiektyw	F=2.4~2.7, f=38.87~46.63mm
Źródło światła	360W, 2000/3000 hours (Normal/Economic mode)
Głośność pracy	36/33dB (Normal/Economic mode)
Wyświetlane kolory	Full 16.7 million color palette
Format obrazu	4:3 Native, 16:9 Selectable
Częstotliwość pozioma	31-93 kHz
Częstotliwość pionowa	48-85 Hz
Źródła wejściowe	<b>PC</b> Analog RGB: D-sub 15 pin x 1 <b>A/V</b> Component Video: RCA x 3 S-Video: Mini Din 4 pin x 1 Composite Video: RCA x 1 DVI-D(HDCP support) x 1 <b>Audio</b> Stereo mini jack x 1
Źródła wyjściowe	<b>PC</b> 12V Trigger D-sub (15 pin) X 1 <b>Audio</b> 2 Watt Speaker x 2
Sygnał video	NTSC/PAL/SECAM
Wymiary (WxHxD)	375 x 115 x 277 mm
Waga	4.9kg
Zasilanie	100 to 240 VAC, 50 to 60 Hz
Pobór mocy	Max 510W
Języki OSD (On-Screen Display)	Czech/Dutch/English/French/German/Italian/Japanese/Korean/Polish/ Portuguese/Russian/Simplified Chinese/Spanish/Swedish/Thai/ Traditional Chinese/Turkish (17 Languages)
Akcesoria standardowe	User's Manual Quick Start Guide Manual CD Remote control Batteries for R/C VGA cable Power cord
Akcesoria opcjonalne	Ceiling Mounting Kit Presentation Plus Spare Lamp Kit