



ENESTA

ENESTA SPÓŁKA Z OGRANICZONĄ
ODPOWIEDZIALNOŚCIĄ W STALOWEJ WOLI



PRZEDSIĘBIORSTWO
FAIR PLAY

ES/TC/448/10

STAROSTWO POWIATOWE w Stalowej Woli
WPLYNEŁO
Kancelaria Ogólna

Wpływ
dnia: 13-08-2010

Nr 8377 II. załączników
podpis: *Stem*

Stalowa Wola 09.08.2010 r.

*Wykwas
do ZPI*

Starostwo Powiatowe w Stalowej Woli
ul. Kwiatkowskiego 1
37-450 Stalowa Wola

dot: **warunków technicznych przyłączenia gazu ziemnego wysokometanowego**

W odpowiedzi na złożony „Wniosek o określenie warunków przyłączenia gazu ziemnego wysokometanowego (paliwa gazowego)” podajemy warunki przyłączenia gazu ziemnego wysokometanowego do zasilania budynków Centrum Edukacji Zawodowej w Stalowej Woli (Szkoła ob. nr 440, Warsztaty ob. nr 440/1) usytuowanych przy ul. Kwiatkowskiego 1 na działce o numerze ewidencyjnym 26/6.

1. Miejsce podłączenia:

Podziemna część rurociągu gazowego D75 o ciśnieniu 0,3 MPa wykonanego z rur PE, usytuowanego w pasie zieleni od wschodniej strony budynku Zakładu Pralniczego (ob. nr 1746).

2. Zakres niezbędnych prac w związku z przyłączeniem do sieci gazowej:

2.1. Przedsiębiorstwo energetyczne ENESTA Sp. z o.o. wykona:

- a/ punkt podłączenia do rurociągu gazowego D75 o ciśnieniu 0,3 MPa – jak w pkt.1 nawiązując się do jego części podziemnej,
- b/ odcinek przyłącza wykonanego z rur PE 50, ciśnieniu 0,3 MPa i długości ok. 60 mb,
- c/ stację redukcyjno-pomiarową zlokalizowaną w wolnostojącej obudowie gazowej umieszczonej od strony południowo-zachodniej obiektu nr 440/1 na terenie działki Odbiorcy (nr dz. 26/6) przy jej ogrodzeniu. Stacja redukcyjno-pomiarowa zawiera filtr do gazu o DN 50, gazomierz rotorowy typu G 25 (DN50) wraz z korektorem objętości CMK, reduktor typu DIVAL 50 BP, manometr oraz zawory gazowe kulowe,
- d/ obudowę gazową, w której usytuowane będą urządzenia wyszczególnione w pkt. 2.1.c/
- e/ projekt techniczny na wyżej wymieniony zakres prac i uzyska stosowne pozwolenia,
- f/ próbę szczelności i wytrzymałości wykonanego przyłącza gazowego,
- g/ uruchomienie stacji redukcyjno-pomiarowej po uprzednim powiadomieniu przez Odbiorcę o gotowości instalacji do odbioru gazu ziemnego.

2.2. Odbiorca wykona:

- a/ odcinek instalacji gazowej od granicy stron określonej w pkt. 7 do budynku Warsztatów (ob. nr 440/1)

ENESTA Sp. z o.o.
37-450 Stalowa Wola
ul. Kwiatkowskiego 1
tel.: (015) 8135050 fax.: (015) 8134443
www.enesta.pl; en@enesta.pl

Sąd Rejonowy w Rzeszowie XII Wydział
Gospodarczy KRS;
Nr KRS: 000022699
Kapitał zakładowy 50 402 000 zł
REGON: 830453070 NIP: 865-21-35-842

Zarząd:
Tomasz Strusiński -Prezes Zarządu
Stanisława Rębiś -Członek Zarządu

- b/ projekt techniczny instalacji,
c/ instalację gazową do nowo instalowanych urządzeń gazowych wraz z próbą szczelności i wytrzymałości instalacji, począwszy od granicy stron, a kopie protokołów z w/w prób przekazać przedsiębiorstwu ENESTA Sp. z o.o..
d/ podłączenie stacji redukcyjno-pomiarowej nastąpi po uprzednim powiadomieniu i przy udziale służb eksploatacyjnych ENESTY.
- 3. Rodzaj paliwa:**
Gaz ziemny wysokometanowy o ciśnieniu 0,002 MPa o nominalnym cieple spalania wynoszącym 39,5 MJ/m³ i pozostałych parametrach jakościowych zgodnie z Polską Normą PN-C-04750 oraz PN-C-04753.
- 4. Ciśnienie:**
- dostawy gazu do punktu redukcyjno-pomiarowego $p = (0,28 \div 0,32)$ MPa,
- odbioru gazu (po redukcji) $p = 0,002$ MPa.
- 5. Charakterystyka dostawy i odbioru gazu:**
- wielkość mocy umownej – 106 Nm³/h,
- min. godzinowe zapotrzebowanie gazu – 30 Nm³/h,
- max godzinowe zapotrzebowanie gazu – 106 Nm³/h,
- roczne zapotrzebowanie gazu - 130 000 Nm³
- 6. Miejsce dostawy i odbioru gazu:**
Zawór kulowy gazu usytuowany w stacji redukcyjno-pomiarowej za reduktorem od strony instalacji Odbiorcy.
- 7. Granica własności stron** znajduje się na zaworze kulowym gazu jak w pkt. 6 zainstalowanym za reduktorem od strony instalacji Odbiorcy. Zawór kulowy gazu stanowi własność ENESTY.
- 8. Grupa taryfowa** do rozliczeń- GZ-3 zgodnie z zasadami określonymi w taryfie dla gazu ziemnego wysokometanowego opracowanej przez ENESTA Sp. z o.o..
- 9. Szczegółowe warunki realizacji przyłączenia**, w tym wysokość opłaty przyłączeniowej określi umowa o przyłączenie.

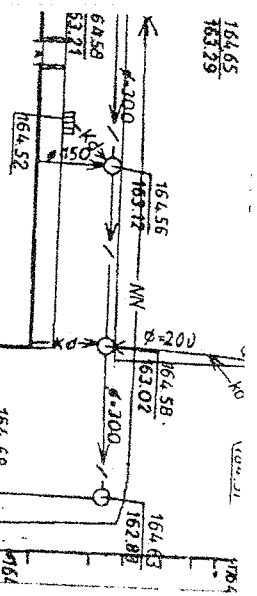
CZŁONEK ZARZĄDU
Dyrektor
Ekonomiczno-Finansowy
mgr Stanisława Rębiś

~~PREZES ZARZĄDU~~
~~DYREKTOR NACZELNY~~
inż. Tomasz Strusiński

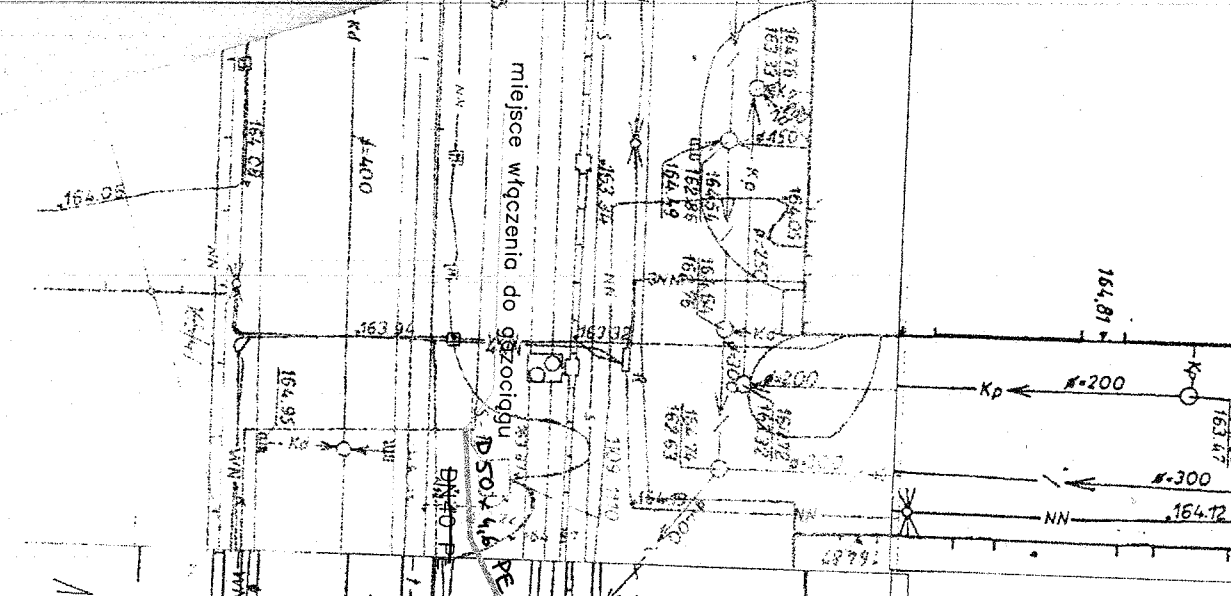
k/o:
TC a/a

15 812-51-63 p. Sowiński

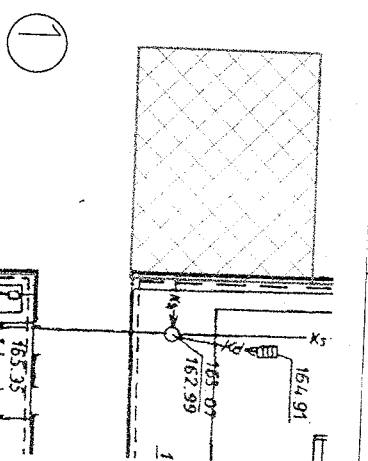
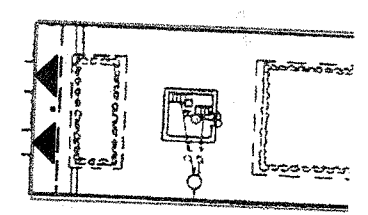
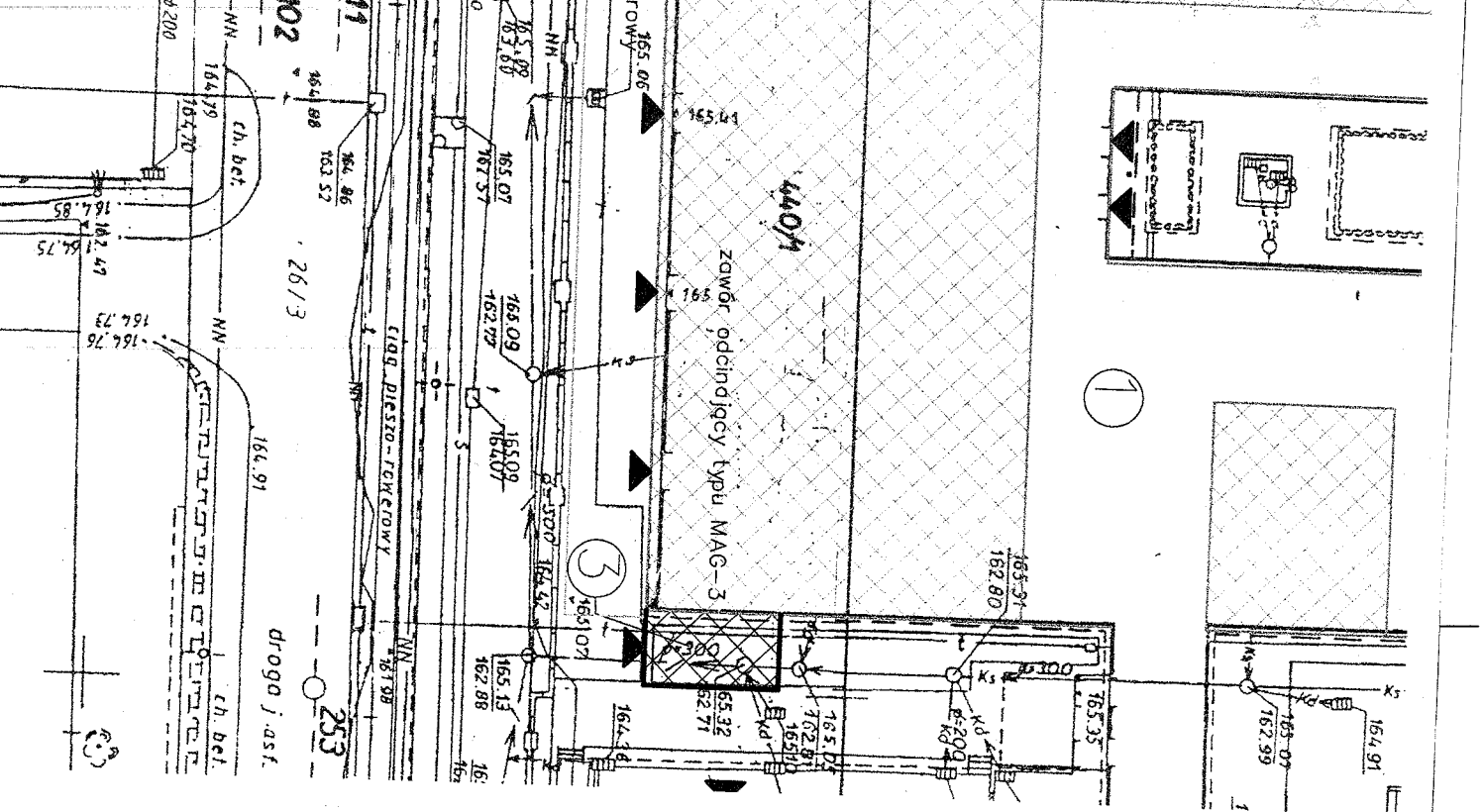
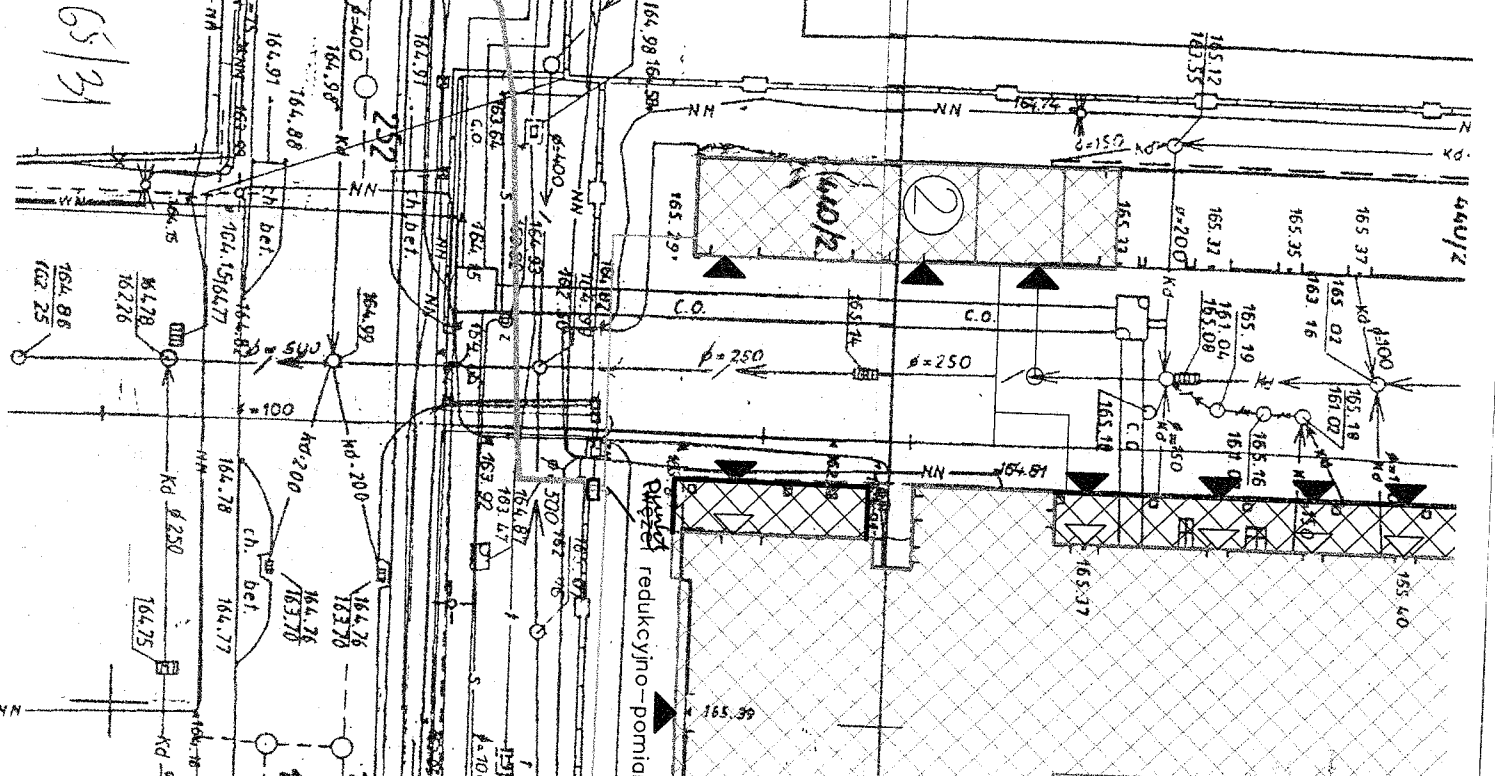
164.65
163.29



miejsce wyczenia do geozodigiu
D50x4.6



165/31



droga j. asf.