

Uchwała Nr XIII/87/11
Rady Powiatu Stalowowolskiego
z dnia 22 listopada 2011 r.

**w sprawie zatwierdzenia zmian w Statucie Samodzielnego Publicznego Zespołu Zakładów
Opieki Zdrowotnej – Powiatowego Szpitala Specjalistycznego
w Stalowej Woli.**

Na podstawie art.12 pkt.11 ustawy z dnia 5 czerwca 1998 r. o samorządzie powiatowym (t.j. Dz. U. z 2001 r. Nr 142 poz. 1592 z późn. zm.) oraz art. 42 ust. 4 ustawy z dnia 15 kwietnia 2011 roku o działalności leczniczej (Dz. U. z 2011 r. Nr 112, poz. 654), Rada Powiatu Stalowowolskiego uchwała, co następuje:

§ 1

W Statucie Samodzielnego Publicznego Zespołu Zakładów Opieki Zdrowotnej – Powiatowego Szpitala Specjalistycznego w Stalowej Woli wprowadza się następujące zmiany:

1. Schemat Organizacyjny – strona 2 - Samodzielnego Publicznego Zespołu Zakładów Opieki Zdrowotnej – Powiatowego Szpitala Specjalistycznego w Stalowej Woli otrzymuje brzmienie określone w załącznikach do uchwały: Nr 12/2011 Rady Społecznej z dnia 24 października 2011 r. oraz Nr 14/2011 z dnia 9 listopada 2011 r.

§ 2

Pozostałe zapisy Statutu Samodzielnego Publicznego Zespołu Zakładów Opieki Zdrowotnej – Powiatowego Szpitala Specjalistycznego w Stalowej Woli pozostają bez zmian.

§ 3

Wykonanie Uchwały powierza się Zarządowi Powiatu Stalowowolskiego.

§ 4

Uchwała wchodzi w życie z dniem podjęcia.

PRZEWODNICZĄCY RADY


Marek Kopera

UCHWAŁA Nr 12.../2011
Rady Społecznej Powiatowego Szpitala Specjalistycznego w Stalowej Woli
z dnia 24 października 2011 r.

*w sprawie wyrażenia opinii na temat utworzenia Oddziału Psychiatrycznego Dziennego
w Powiatowym Szpitalu Specjalistycznym
w Stalowej Woli*

Na podstawie art. 48, ust.2, pkt 1, lit. b – ustawy z dnia 15 kwietnia 2011 r. o działalności leczniczej (Dz. U. Nr 112, poz. 654), po zapoznaniu się z wnioskiem Dyrektora w sprawie utworzenia Oddziału Psychiatrycznego Dziennego w Powiatowym Szpitalu Specjalistycznym w Stalowej Woli

Rada Społeczna Powiatowego Szpitala Specjalistycznego w Stalowej Woli
uchwala co następuje:

§ 1

1. Opiniuje się pozytywnie utworzenie Oddziału Psychiatrycznego Dziennego w Powiatowym Szpitalu Specjalistycznym w Stalowej Woli.
2. Opiniuje się pozytywnie zmiany na stronie 2 Załącznika Nr 1 do Statutu – SCHEMAT ORGANIZACYJNY Powiatowego Szpitala Specjalistycznego w Stalowej Woli w brzmieniu określonym w Załączniku do niniejszej Uchwały.

§ 2

Zobowiązuje się Przewodniczącą Rady Społecznej do przedłożenia Uchwały Zarządowi Powiatu Stalowowolskiego w celu podjęcia czynności zmierzających do uchwalenia zmian w Statucie Powiatowego Szpitala Specjalistycznego w Stalowej Woli, zgodnie z propozycją, o której mowa w § 1, ust. 2 niniejszej Uchwały, przez Radę Powiatu Stalowowolskiego.

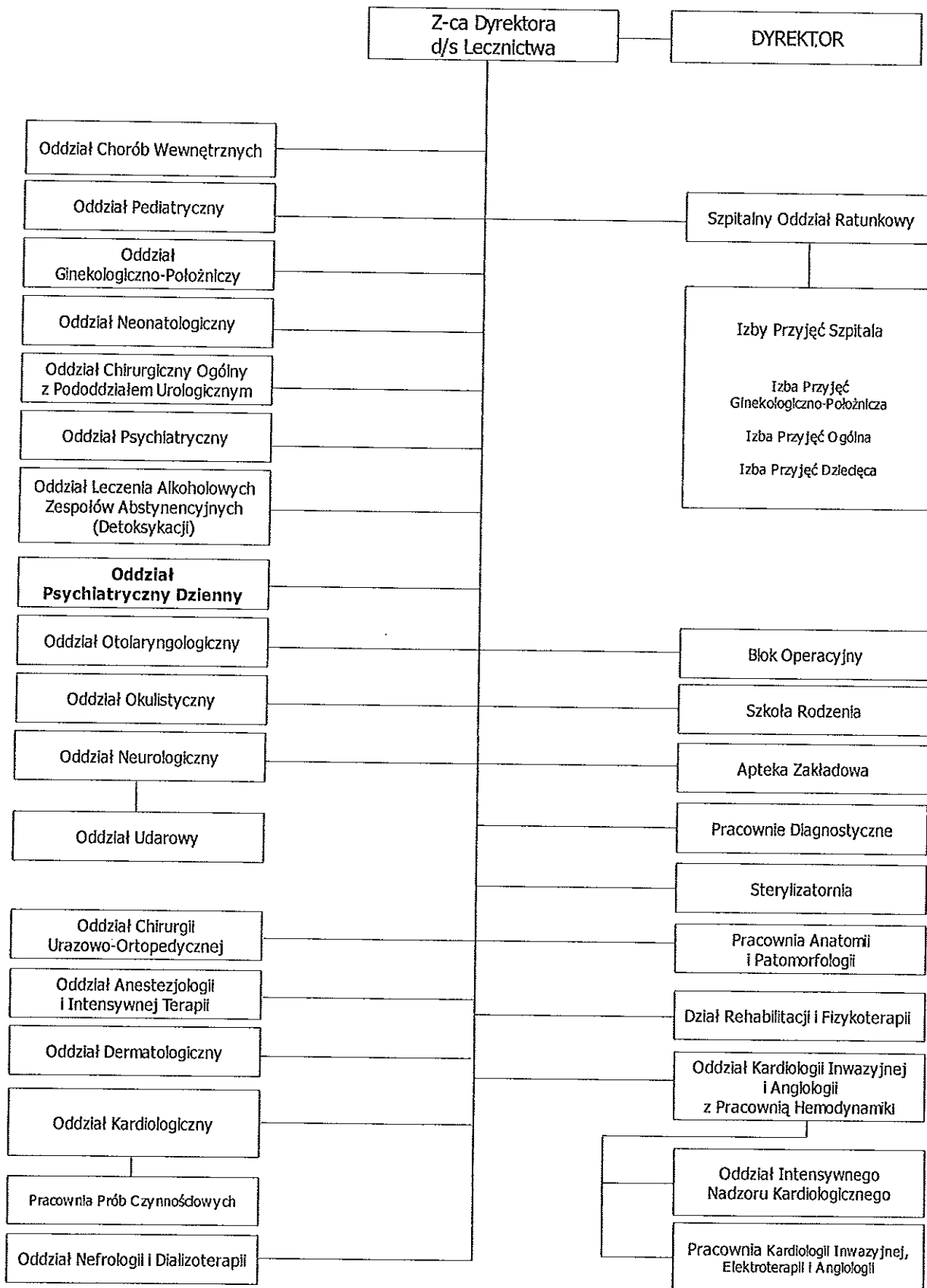
§ 3

Uchwała wchodzi w życie z dniem podjęcia.

PRZEWODNICZĄCY
RADY SPOŁECZNEJ

Robert Eila

SCHEMAT ORGANIZACYJNY SZPITALA SPECJALISTYCZNEGO



UCHWAŁA Nr/2011
Rady Społecznej Powiatowego Szpitala Specjalistycznego w Stalowej Woli
z dnia ...L.I.S.T.O.P.A.D.A..... 2011 r.

w sprawie wyrażenia opinii na temat utworzenia Pracowni Elektrofizjologii oraz Pracowni Kontroli Stymulatorów i Kardiowerterów-Stymulatorów Serca w Powiatowym Szpitalu Specjalistycznym w Stalowej Woli

Na podstawie art. 48, ust.2, pkt 1, lit. b – ustawy z dnia 15 kwietnia 2011 r. o działalności leczniczej (Dz. U. Nr 112, poz. 654), po zapoznaniu się z wnioskiem Dyrektora w sprawie utworzenia Pracowni Elektrofizjologii oraz Pracowni Kontroli Stymulatorów i Kardiowerterów-Stymulatorów Serca w Powiatowym Szpitalu Specjalistycznym w Stalowej Woli

Rada Społeczna Powiatowego Szpitala Specjalistycznego w Stalowej Woli
uchwała co następuje:

§ 1

1. Opiniuje się pozytywnie utworzenie Pracowni Elektrofizjologii oraz Pracowni Kontroli Stymulatorów i Kardiowerterów-Stymulatorów Serca w Powiatowym Szpitalu Specjalistycznym w Stalowej Woli.
2. Opiniuje się pozytywnie zmiany na stronie 2 Załącznika Nr 1 do Statutu – SCHEMAT ORGANIZACYJNY Powiatowego Szpitala Specjalistycznego w Stalowej Woli w brzmieniu określonym w Załączniku do niniejszej Uchwały.

§ 2

Zobowiązuje się Przewodniczącego Rady Społecznej do przedłożenia Uchwały Zarządowi Powiatu Stalowowolskiego w celu podjęcia czynności zmierzających do uchwalenia zmian w Statucie Powiatowego Szpitala Specjalistycznego w Stalowej Woli, zgodnie z propozycją, o której mowa w § 1, ust. 2 niniejszej Uchwały, przez Radę Powiatu Stalowowolskiego.

§ 3

Uchwała wchodzi w życie z dniem podjęcia.

PRZEWODNICZĄCY
RADY SPOŁECZNEJ

Robert Kila

SCHEMAT ORGANIZACYJNY SZPITALA SPECJALISTYCZNEGO

