

Uchwała Nr.....
Rady Powiatu Stalowowolskiego
z dnia

**w sprawie wyrażenia zgody na nabycie na rzecz Powiatu Stalowowolskiego
nieruchomości gruntowej, oznaczonej jako działka o nr ew. 220/3, obręb 10 –
Wólka Turebska, jednostka ewidencyjna 181806_2 Zaleszany.**

Na podstawie art. 12 pkt. 8 lit. a) ustawy z dnia 5 czerwca 1998 r. o samorządzie powiatowym (tekst jednolity Dz.U. z 2016 r. poz. 814 z późn. zm.), art. 13 ust. 1 ustawy z dnia 21 sierpnia 1997 r. o gospodarce nieruchomościami (tekst jednolity Dz. U. z 2016 r. poz. 2147 z późn. zm.) oraz § 9 załącznika do uchwały Nr XVII/197/2001 Rady Powiatu Stalowowolskiego z dnia 9 lutego 2001 r. w sprawie ustalania zasad nabywania, zbywania i obciążania nieruchomości wchodzących w skład zasobu nieruchomości Powiatu Stalowowolskiego oraz ich wydzierżawiania lub wynajmowania na okres dłuższy niż 3 lata, Rada Powiatu Stalowowolskiego uchwala co następuje:

§ 1

1. Wyraża się zgodę na nabycie przez Powiat Stalowowolski nieruchomości gruntowej, oznaczonej jako działka nr ewidencyjny 220/3, obręb 10 – Wólka Turebska, jednostka ewidencyjna 181806_2 Zaleszany, o powierzchni 0,0203 ha, (zgodnie z załącznikiem graficznym) położonej w miejscowości Wólka Turebska, gmina Zaleszany, dla której prowadzona jest księga wieczysta TB1S/00044599/5.
2. Nabycie nieruchomości, o której mowa w ust. 1 nastąpi w celu realizacji zadania inwestycyjnego pn. „Przebudowa drogi powiatowej nr 1013R Zbydniów – Turbia w zakresie budowy chodnika w m. Wólka Turebska, Majdan Zbydniowski”.

§ 2

Wykonanie uchwały powierza się Zarządowi Powiatu Stalowowolskiego.

§ 3

Uchwała wchodzi w życie z dniem podjęcia.

Zaakceptowano:

Bożena Karlik – Naczelnik Wydziału E

Aleksander Szczęch – Radca Prawny

UZASADNIENIE

Powiat Stalowowolski – Zarząd Dróg Powiatowych realizuje z gminą Zaleszany w ramach zadań wspólnych na rok 2017 zadanie inwestycyjne pn. „Przebudowa drogi powiatowej nr 1013R Zbydniów – Turbia w zakresie budowy chodnika w m. Wólka Turebska, Majdan Zbydniowski”. W trakcie prac projektowych, oraz po analizie dokumentacji geodezyjnej stwierdzono, że pas drogowy drogi powiatowej w m. Wólka Turebska, na wysokości działki nr ewid. 220/1 kończy się na krawędzi jezdni. Dlatego też w celu realizacji w/w inwestycji na wysokości przedmiotowej działki niezbędne jest wydzielenie dodatkowego terenu pasa drogowego (dz. nr ewid. 220/3) pod projektowany chodnik.

W związku z powyższym dokonano podziału działki o nr ewid. 220/1, w wyniku czego powstała działka o nr ewid. 220/3 o pow. 203 m². Działka została wyceniona przez uprawnionego rzeczoznawcę na kwotę 5 126,00 zł. Właściciel nieruchomości wyraża zgodę na sprzedaż działki za w/w kwotę.

Nabywanie nieruchomości zostanie sfinalizowane po wyrażeniu zgody na zakup przez Radę Powiatu Stalowowolskiego. Koszty sporządzenia aktu notarialnego poniesie Powiat Stalowowolski.

Biorąc pod uwagę powyższe podjęcie przedmiotowej uchwały jest zasadne.

Janusz Zarzeczny

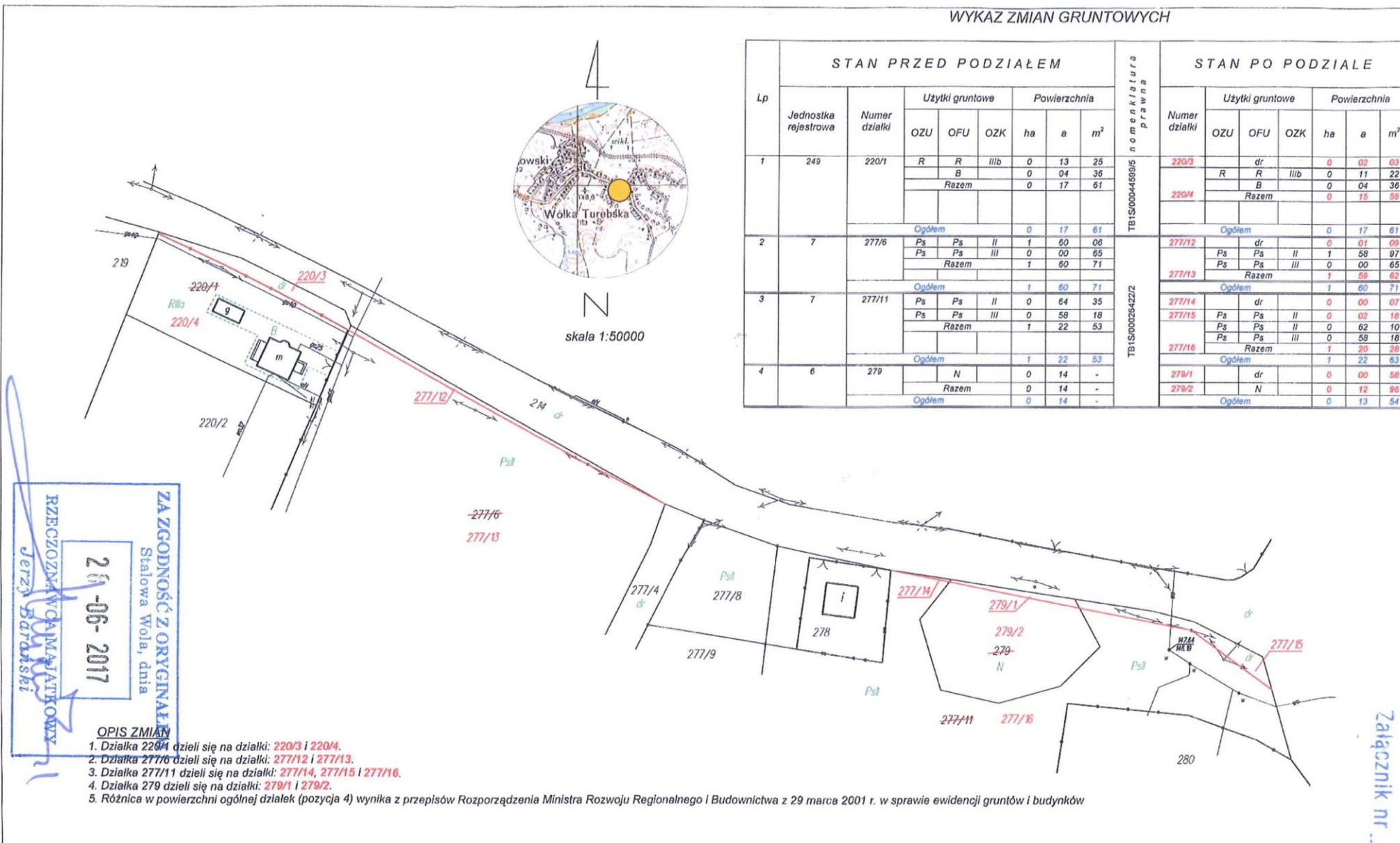
Starosta Stalowowolski

(podpisano kwalifikowanym podpisem elektronicznym)

Załącznik. Mapa z projektem podziału nieruchomości działki nr ew. 220/1, obręb 10 Wólka Turebska, gm. Zaleszany.

WYKAZ ZMIAN GRUNTOWYCH

Lp	STAN PRZED PODZIAŁEM						numerykatura prawna	STAN PO PODZIALE								
	Jednostka rejestrowa	Numer działki	Użytki gruntowe			Powierzchnia			Numer działki	Użytki gruntowe			Powierzchnia			
			OZU	OFU	OZK	ha		a		m ²	OZU	OFU	OZK	ha	a	m ²
1	249	220/1	R	R	IIIb	0	13	25	TB1S/0004599/5	220/3	dr		0	02	03	
			B			0	04	36		R	R	IIIb	0	11	22	
			Razem			0	17	61		B			0	04	36	
			Ogółem			0	17	61		Razem			0	15	58	
2	7	277/6	Ps	Ps	II	1	60	06	TB1S/00028422/2	277/12	dr		0	01	09	
			Ps	Ps	III	0	00	65		Ps	Ps	II	1	58	97	
			Razem			1	60	71		Ps	Ps	III	0	00	65	
			Ogółem			1	60	71		Razem			1	59	62	
3	7	277/11	Ps	Ps	II	0	64	35	TB1S/00028422/2	277/14	dr		0	00	07	
			Ps	Ps	III	0	58	18		Ps	Ps	II	0	02	18	
			Razem			1	22	53		Ps	Ps	III	0	62	10	
			Ogółem			1	22	53		Ps	Ps	III	0	58	18	
4	6	279	N			0	14	-	TB1S/00028422/2	277/16			1	20	28	
			Razem			0	14	-		Ogółem			1	22	63	
			Ogółem			0	14	-		279/1	dr		0	00	58	
			Ogółem			0	14	-		279/2	N		0	12	96	
Ogółem			0	14	-	Ogółem			0	13	54					



ZA ZGODNOŚĆ Z ORYGINAŁEM
Stalowa Wola, dnia
20-06-2017
RZECZOZNAWCA I MAPAŁTOWY
Jerzy Baranowski

- OPIS ZMIAN**
- Działka 220/1 dzieli się na działki: 220/3 i 220/4.
 - Działka 277/6 dzieli się na działki: 277/12 i 277/13.
 - Działka 277/11 dzieli się na działki: 277/14, 277/15 i 277/16.
 - Działka 279 dzieli się na działki: 279/1 i 279/2.
 - Różnica w powierzchni ogólnej działek (pozycja 4) wynika z przepisów Rozporządzenia Ministra Rozwoju Regionalnego i Budownictwa z 29 marca 2001 r. w sprawie ewidencji gruntów i budynków

Województwo: podkarpackie
Powiat: stalowowolski
Gmina: Zaleszany
Jednostka ewidencyjna: 181806_2 Zaleszany
Obręb ewidencyjny: 181806_2.0010 Wólka Turebska
Obiekt: działki: 220/1, 277/6, 277/11 i 279
Nr zgłoszenia: GN.X.6642.148.2017
Nr licencji: GN.X.6642.148.2017_1818_K_05

M A P A
Z PROJEKTEM PODZIAŁU
NIERUCHOMOŚCI
opracowanym w trybie przepisów
o gospodarce nieruchomościami
Skala 1:1000

Wykazane na mapie granice
nieruchomości podlegającej
podziałowi są zgodne z danymi
ewidencyjnymi

**Dokument niniejszy jest wrysem z mapy
ewidencyjnej i jest przeznaczony do
dokonania wpisu w księgach wieczystych**

Mapę wykonał :
GEODETA UPRAWNIONY
mgr inż. Dariusz Śliwak
nr uprawnień 18303
Data: 05-05-2017 r.

Załącznik nr 3