

**Uchwała Nr 159/894/2017
Zarządu Powiatu Stalowowolskiego**

z dnia 20 lipca 2017 r.

w sprawie przyjęcia projektu Uchwały Rady Powiatu Stalowowolskiego dotyczącej wyrażenia zgody na nabycie na rzecz Powiatu Stalowowolskiego nieruchomości gruntowej, oznaczonej jako działka o nr ew. 220/3, obręb 10 – Wólka Turebska, jednostka ewidencyjna 181806_2 Zaleszany.

Na podstawie art. 32 ust. 2 pkt. 1 ustawy z dnia 5 czerwca o samorządzie powiatowym (tekst jednolity Dz. U. z 2016 r. poz. 814 z późn. zm.) Zarząd Powiatu Stalowowolskiego uchwała co następuje:

§ 1

Przyjmuje się projekt Uchwały Rady Powiatu Stalowowolskiego w sprawie wyrażenia zgody na nabycie na rzecz Powiatu Stalowowolskiego nieruchomości gruntowej, oznaczonej jako działka o nr ew. 220/3, obręb 10 – Wólka Turebska, jednostka ewidencyjna 181806_2 Zaleszany, dla której prowadzona jest księga wieczysta TB1S/00044599/5.

§ 2

Uchwała wchodzi w życie z dniem podjęcia.

Janusz Zarzeczny

Starosta Stalowowolski

(podpisano kwalifikowanym podpisem elektronicznym)

Uchwała Nr.....
Rady Powiatu Stalowowolskiego
z dnia

**w sprawie wyrażenia zgody na nabycie na rzecz Powiatu Stalowowolskiego
nieruchomości gruntowej, oznaczonej jako działka o nr ew. 220/3, obręb 10 –
Wólka Turebska, jednostka ewidencyjna 181806_2 Zaleszany.**

Na podstawie art. 12 pkt. 8 lit. a) ustawy z dnia 5 czerwca 1998 r. o samorządzie powiatowym (tekst jednolity Dz.U. z 2016 r. poz. 814 z późn. zm.), art. 13 ust. 1 ustawy z dnia 21 sierpnia 1997 r. o gospodarce nieruchomościami (tekst jednolity Dz. U. z 2016 r. poz. 2147 z późn. zm.) oraz § 9 załącznika do uchwały Nr XVII/197/2001 Rady Powiatu Stalowowolskiego z dnia 9 lutego 2001 r. w sprawie ustalania zasad nabywania, zbywania i obciążania nieruchomości wchodzących w skład zasobu nieruchomości Powiatu Stalowowolskiego oraz ich wydzierżawiania lub wynajmowania na okres dłuższy niż 3 lata, Rada Powiatu Stalowowolskiego uchwała co następuje:

§ 1

1. Wyraża się zgodę na nabycie przez Powiat Stalowowolski nieruchomości gruntowej, oznaczonej jako działka nr ewidencyjny 220/3, obręb 10 – Wólka Turebska, jednostka ewidencyjna 181806_2 Zaleszany, o powierzchni 0,0203 ha, (zgodnie z załącznikiem graficznym) położonej w miejscowości Wólka Turebska, gmina Zaleszany, dla której prowadzona jest księga wieczysta TB1S/00044599/5.
2. Nabycie nieruchomości, o której mowa w ust. 1 nastąpi w celu realizacji zadania inwestycyjnego pn. „Przebudowa drogi powiatowej nr 1013R Zbydniów – Turbia w zakresie budowy chodnika w m. Wólka Turebska, Majdan Zbydniowski”.

§ 2

Wykonanie uchwały powierza się Zarządowi Powiatu Stalowowolskiego.

§ 3

Uchwała wchodzi w życie z dniem podjęcia.

UZASADNIENIE

Powiat Stalowowolski – Zarząd Dróg Powiatowych realizuje z gminą Zaleszany w ramach zadań wspólnych na rok 2017 zadanie inwestycyjne pn. „Przebudowa drogi powiatowej nr 1013R Zbydniów – Turbia w zakresie budowy chodnika w m. Wólka Turebska, Majdan Zbydniowski”. W trakcie prac projektowych, oraz po analizie dokumentacji geodezyjnej stwierdzono, że pas drogowy drogi powiatowej w m. Wólka Turebska, na wysokości działki nr ewid. 220/1 kończy się na krawędzi jezdni. Dlatego też w celu realizacji w/w inwestycji na wysokości przedmiotowej działki niezbędne jest wydzielenie dodatkowego terenu pasa drogowego (dz. nr ewid. 220/3) pod projektowany chodnik.

W związku z powyższym dokonano podziału działki o nr ewid. 220/1, w wyniku czego powstała działka o nr ewid. 220/3 o pow. 203 m². Działka została wyceniona przez uprawnionego rzeczoznawcę na kwotę 5 126,00 zł. Właściciel nieruchomości wyraża zgodę na sprzedaż działki za w/w kwotę.

Nabycie nieruchomości zostanie sfinalizowane po wyrażeniu zgody na zakup przez Radę Powiatu Stalowowolskiego. Koszty sporządzenia aktu notarialnego poniesie Powiat Stalowowolski.

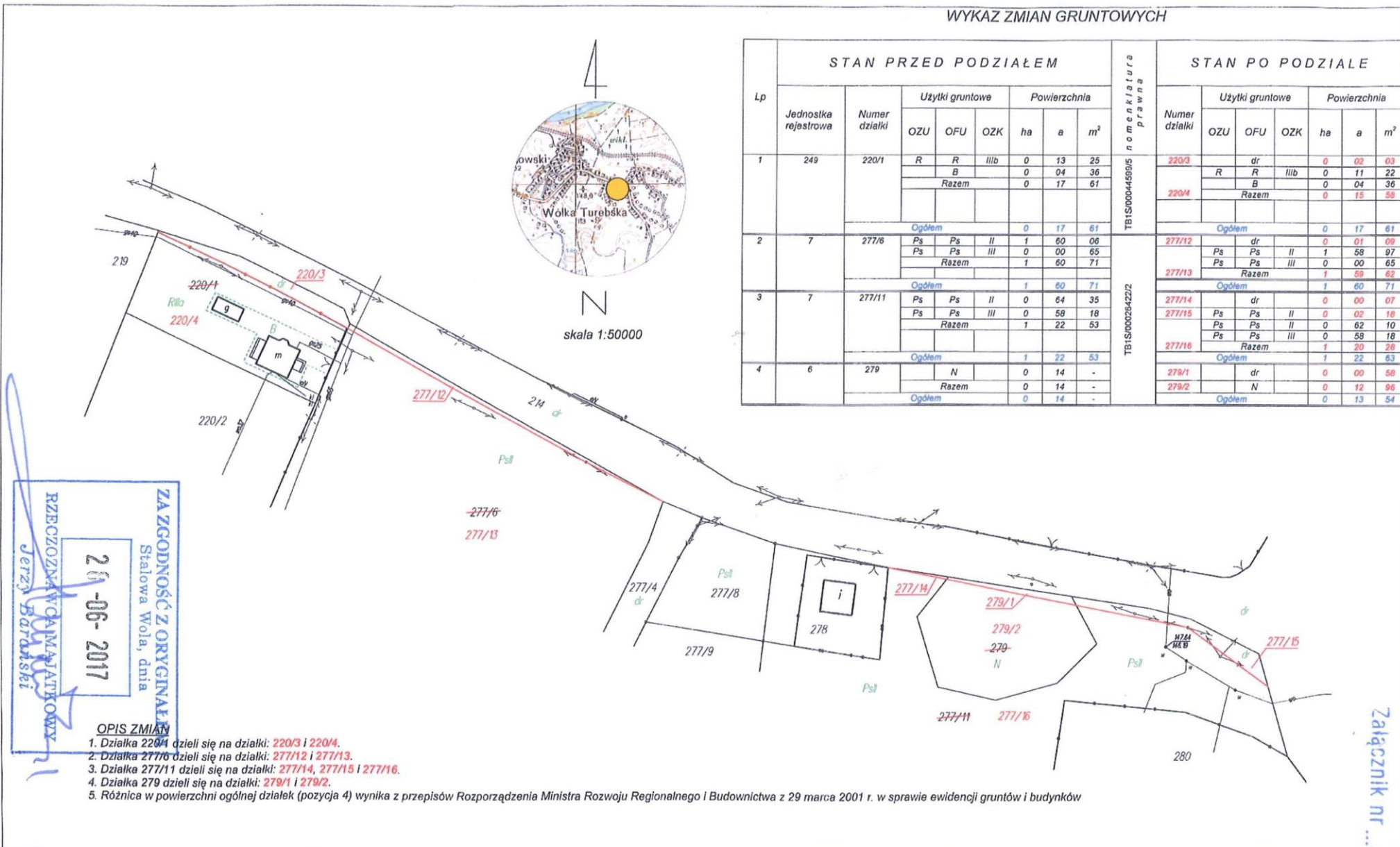
Biorąc pod uwagę powyższe podjęcie przedmiotowej uchwały jest zasadne.

Janusz Zarzeczny

Starosta Stalowowolski

(podpisano kwalifikowanym podpisem elektronicznym)

Załącznik. Mapa z projektem podziału nieruchomości działki nr ew. 220/1, obręb 10 Wólka Turebska, gm. Zaleszany.



RZECZOZNAWCA I MIAJĄTYKOWY
Jerzy Baranowski
20-06-2017
Z A Z G O D N O Ś Ć Z O R Y G I N A L N E J
Stalowa Wola, dnia

- OPIS ZMIAN**
1. Działka 220/1 dzieli się na działki: 220/3 i 220/4.
 2. Działka 277/6 dzieli się na działki: 277/12 i 277/13.
 3. Działka 277/11 dzieli się na działki: 277/14, 277/15 i 277/16.
 4. Działka 279 dzieli się na działki: 279/1 i 279/2.
 5. Różnica w powierzchni ogólnej działek (pozycja 4) wynika z przepisów Rozporządzenia Ministra Rozwoju Regionalnego i Budownictwa z 29 marca 2001 r. w sprawie ewidencji gruntów i budynków

Województwo: podkarpackie Powiat: stalowowolski Gmina: Zaleszany Jednostka ewidencyjna: 181806_2 Zaleszany Obręb ewidencyjny: 181806_2.0010 Wólka Turebska Obiekt: działki: 220/1, 277/6, 277/11 i 279 Nr zgłoszenia: GN.X.6642.148.2017 Nr licencji: GN.X.6642.148.2017_1818_K_05	M A P A Z PROJEKTEM PODZIAŁU NIERUCHOMOŚCI opracowanym w trybie przepisów o gospodarce nieruchomościami Skala 1:1000	Wykazane na mapie granice nieruchomości podlegającej podziałowi są zgodne z danymi ewidencyjnymi	Dokument niniejszy jest wrysem z mapy ewidencyjnej i jest przeznaczony do dokonania wpisu w księgach wieczystych	Mapę wykonał : GEODETA UPRAWNIONY mgr inż. Dariusz Śliwak nr uprawnień 18303 Data: 05-05-2017 r.
---	---	---	--	--

Załącznik nr 3