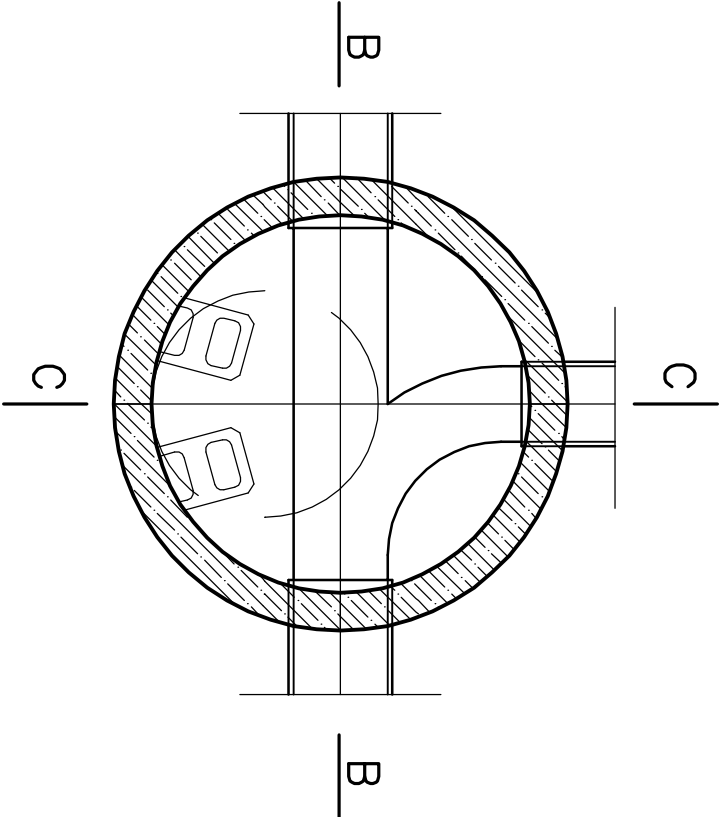


A-A



UWAGI:

- Elementy studzienki powinny spełniać wymagania normy PN-EN 1917.
  - Uszczelki złączne stosowane w połączeniach między elementami pionowymi studzienki i rurociągami powinny być zgodne z normą PN-EN 681-1 i powinny być dostarczone przez producenta elementów (jako zintegrowane z elementami studzienki lub oddzielnie).
- Dopuszcza się stosowanie innych materiałów uszczelniających i inne metody uszczelniania. Producent powinien udostępnić informacje na temat miejsca pochodzenia takich materiałów i stosowanych przez niego metod w celu spełnienia wymagań normy PN-EN 1917 w zakresie wodoszczelności.

<b>Nazwa i adres obiektu:</b> Rozbudowa i przebudowa Budynku Zespołu Szkół Ponadgimnazjalnych Nr 3 w Stalowej Woli 37-464 Stalowa Wola ul. Polna 15		<b>Branża</b> Instalacyjna	<b>Skala</b> 1:100
<b>Inwestor:</b> Starostwo Powiatowe w Stalowej Woli ul. Podleśna 15	<b>Nazwa rysunku:</b> <b>SCHEMAT STUDZIENKI KANALIZACYJNEJ ŻELBETOWEJ POŁĄCZENIOWEJ</b>		
Nr upr./specjalność		PODPIS	Data
projektant	mgr inż. Mariola Mucha		2015.07
sprowadzający	mgr inż. Jerzy Hořody		2
114/Tbg/98 / instalacja w zakresie wodociągów, kanalizacyjnych, ciepłych wentylacyjnych, gazowych bez ograniczeń PDK/0064 / instalacja w zakresie wodociągów, ciepłych i urządzeń P005/06 / sieci, instalacji i urządzeń wodociągów, kanalizacyjnych, ciepłych wentylacyjnych, gazowych bez ograniczeń			