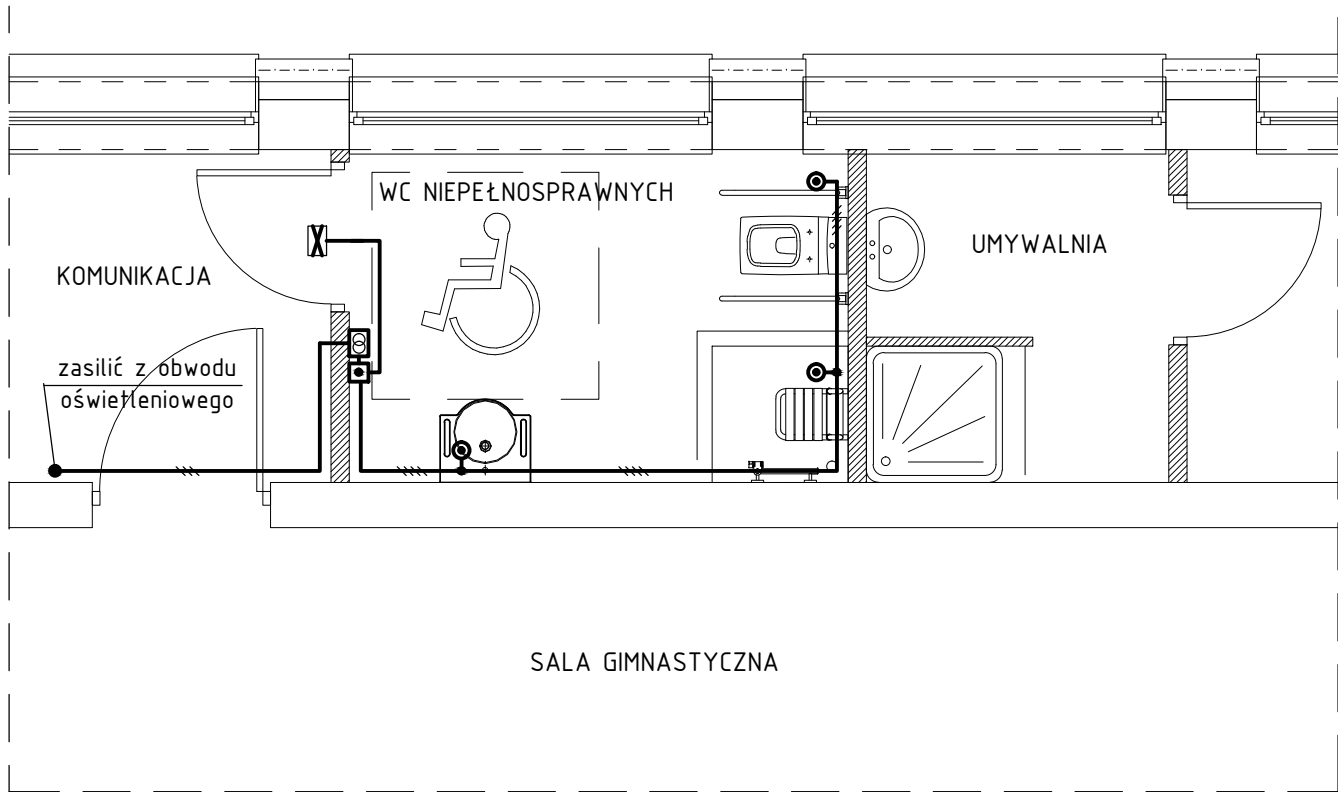


FRAGMENT RZUTU PRZYZIEMIA 1:50



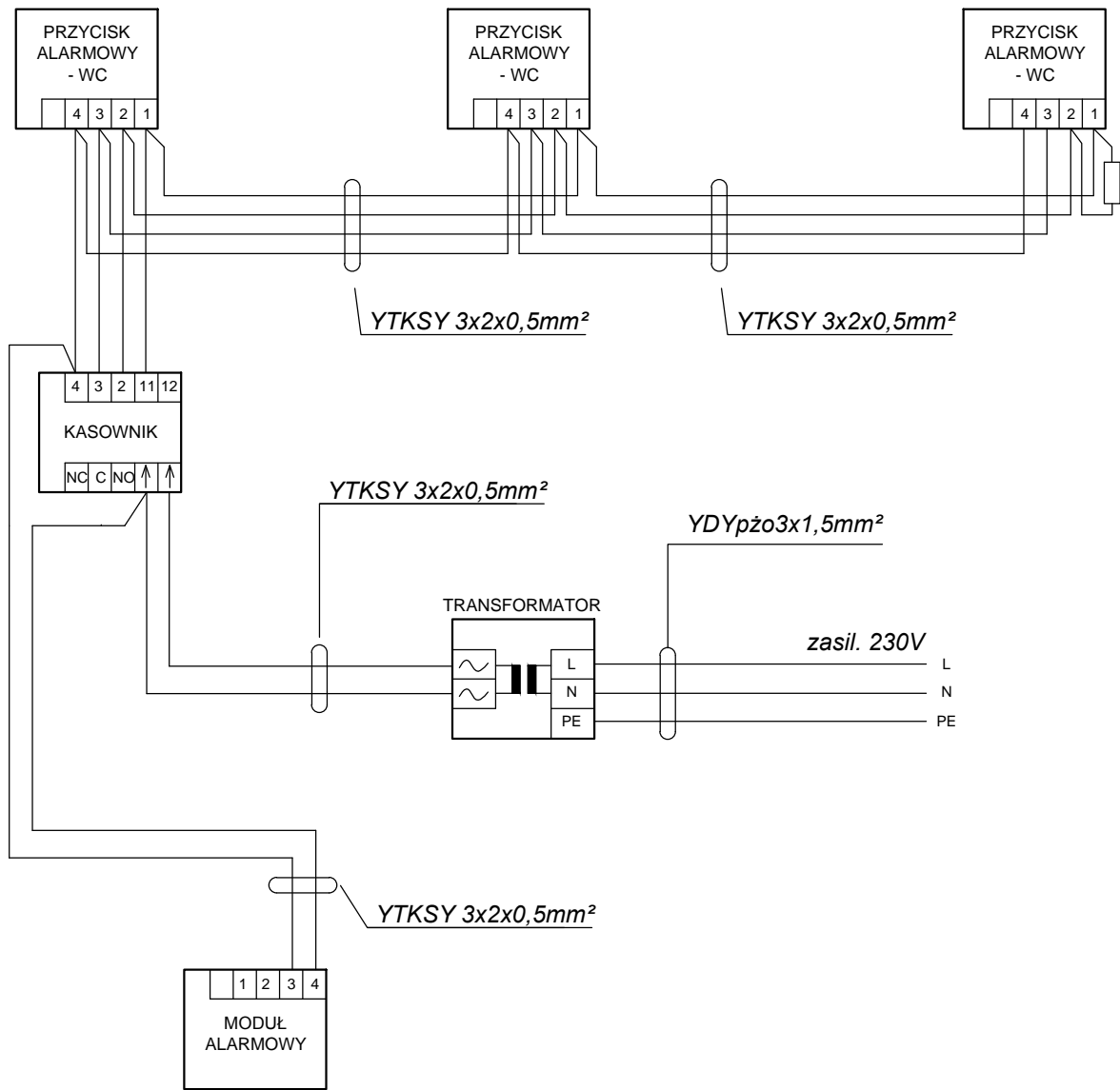
OZNACZENIA:

- transformator, 230/15V; 2,2VA, montaż w puszcze p/t;
- przycisk alarmowy pociągowy, montaż p/t;
- kasownik systemu przyzywowego, montaż p/t;
- moduł alarmowy systemu przyzywowego, montaż p/t;

UWAGI:

- Wykorzystać elementy systemu sygnalizacji przyzewowej certyfikowanego producenta.
- Projektowane instalacje wykonać przewodami YTKSY 3x2x0,5mm², zasilanie systemu wykonać przewodem YDYpżo3x1,5mm² p/t.
- Obwód zasilic z projektowanego obwodu oświetleniowego.
- Wysokość montażu kasety z kasownikiem nie powinna przekraczać 1,2m od podłogi (moduł alarmowy instalować nad drzwiami wejściowymi).
- Układ pracy sieci: TN-C.

SCHEMAT INSTALACJI SYGNALIZACJI PRYZEWOWEJ
W WC NIEPEŁNOSPRAWNYCH



>>ZAKŁAD USŁUG ELEKTRYCZNYCH "ELFORTIS"<< ul. Chodkiewicza 7 37-450 Stalowa Wola					
Inwestor: POWIAT STAŁOWOWOLSKI UL. PODLEŚNA 15 37-450 STAŁOWA WOLA		Obiekt: PRZEBUDOWA SALI GIMNASTYCZNEJ W ZESPOLE SZKÓŁ PONADGIMNAZJALNYCH NR 2 PRZY UL. 1-GO SIERPNIA W STAŁOWEJ WOLI - INSTALACJE ELEKTRYCZNE			
		Adres: DZIAŁKI NR EWID.: 64/11, 64/2, OBRĘB 3 CENTRUM, 37-450 STAŁOWA WOLA			
Nazwa rysunku: PLAN INSTALACJI PRZYŻYWOWEJ					
PROJEKTANCI		NR UPRAWN.	PODPIS	DATA	Nr rys.: 7
Projektował: inż. Adam HARA		230/TBG/94 spec. sieci i instal. elektryczne		12/2015	
Rysował: mgr inż. Marek Watras		PDK/0240/POOE/12 spec. sieci i instal. elektryczne		12/2015	Skala: 1:50
Sprawdził: mgr inż. Mariusz Rolek		PDK/0074/POOE/05 spec. sieci i instal. elektryczne		12/2015	