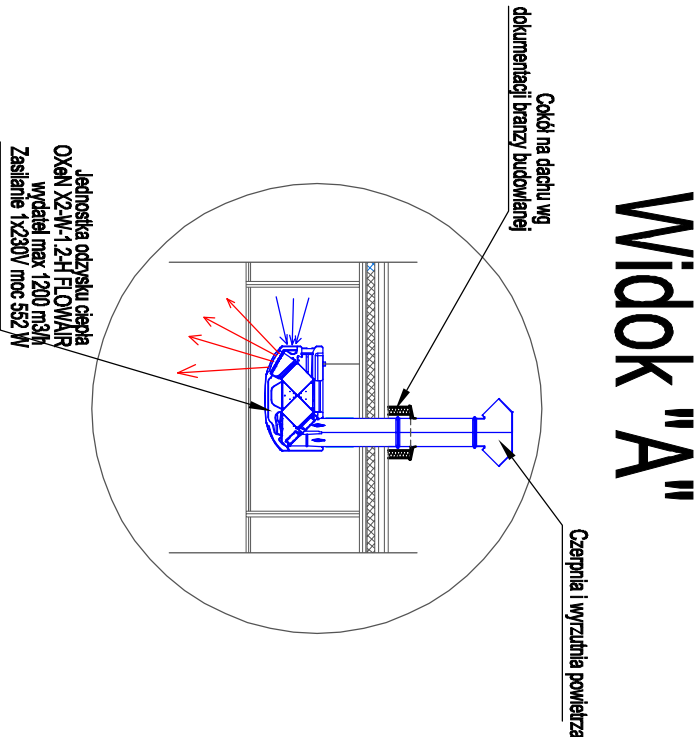
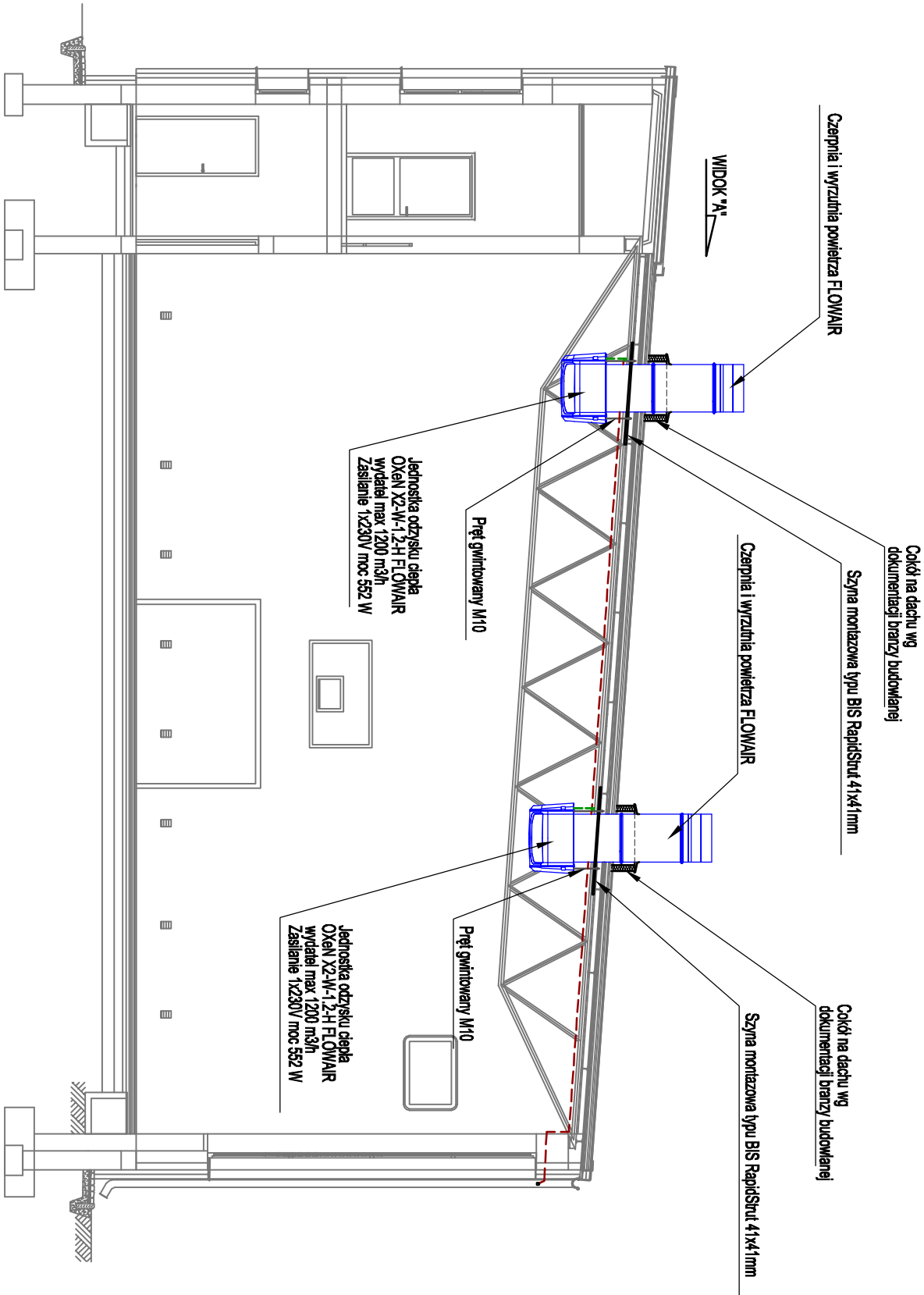


Montaż jednostek ONeX



Uwaga:

- Urządzenie montować zgodnie z wytycznymi producenta
- Miejsce montażu koordynować na budowie z przebiegiem innych instalacji sanitarnych i elektrycznej i konstrukcją budynku.

<div>Instal CAD Piotr Krasowski</div> <div>37-450 Stalowa Wola ul. Wolności 8/10 tel: 512 085 600 mail: instalcad@op.pl</div>	
<div>Nazwa i adres obiektu</div> <div>Sala gimnastyczna ul. 1-go Sierpnia 26 37-450 Stalowa Wola działka nr. ewidencyjny 64/1/1, 64/2</div>	<div>Projekt:</div> <div>Przebudowa sali gimnastycznej w Zespole Szkół Ponadgimnazjalnych nr 2 w Stalowej Woli</div>
<div>Inwestor</div> <div>Powiat Stalowski ul. Podlesna 15 37-450 Stalowa Wola</div>	<div>Nazwa projektu:</div> <div>Montaż jednostek ONeX</div>
<div>Funkcja</div>	<div>Nr upr.</div> <div>Podpis</div> <div>Nr. rys</div> <div>10</div>
<div>Projektant</div>	<div>PDK/0183/POOS/05</div> <div>Spec Instł bez ogr</div> <div>Data:</div> <div>12.2015</div>
<div>Sprawdzający</div>	<div>PDK/0013/POOS/07</div> <div>Spec Instł bez ogr</div> <div>Skala:</div> <div>1:100</div>
	<div>Branda:</div> <div>Sanitama</div>
Rozwiązanie zawarte w niniejszej dokumentacji są wyłączną własnością Biura Projektowego. Użycie kopii bez zgody autora jest zabronione. DZ.U.24/1994, poz.83, art. 115-1	